



Palm

Maximo – Einführung bei Palm
IBM Maximo Anwenderkonferenz 2023

Über 150 Jahre alt



Unser Unternehmen

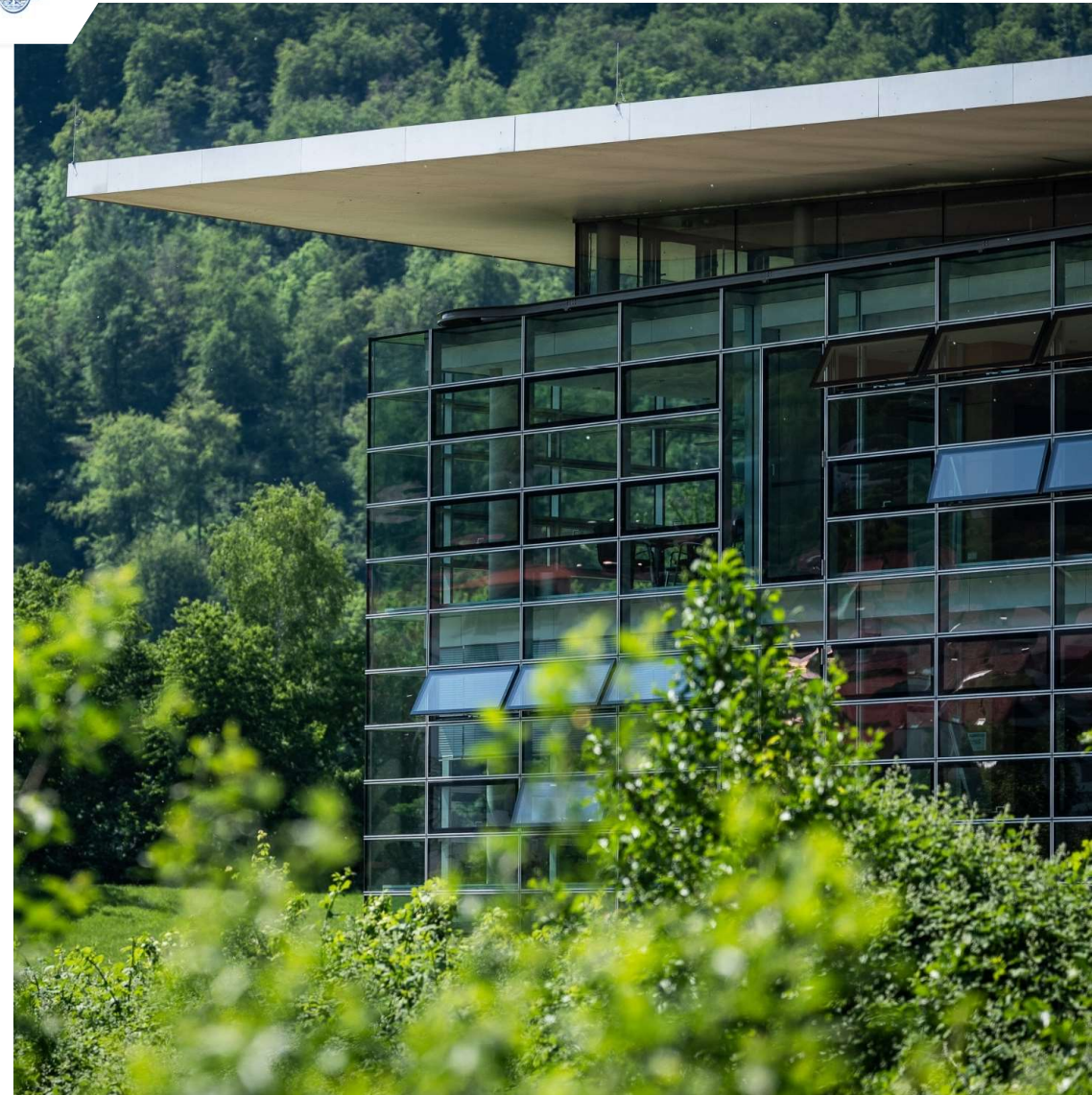
- Gegründet 1872 von Adolf Palm in Aalen-Neukochen
- Unabhängige Unternehmensgruppe
- 100 % Familienbesitz

Werksgelände in den Gründerjahren



PALM

- Größtes Papierunternehmen in Deutschland in Familienbesitz
- Seit Gründung Papierproduktion auf reiner Recyclingbasis
- Stetes Wachstum und laufende Innovationen sichern die Zukunft
- Ressourcenschonende Prozesse und die eigene Strom- und Dampferzeugung aus Erdgas und Reststoffen in hocheffizienten KWK-Anlagen führen zu einer umweltfreundlichen Produktion





2,2 Mrd. €
Umsatz 2022

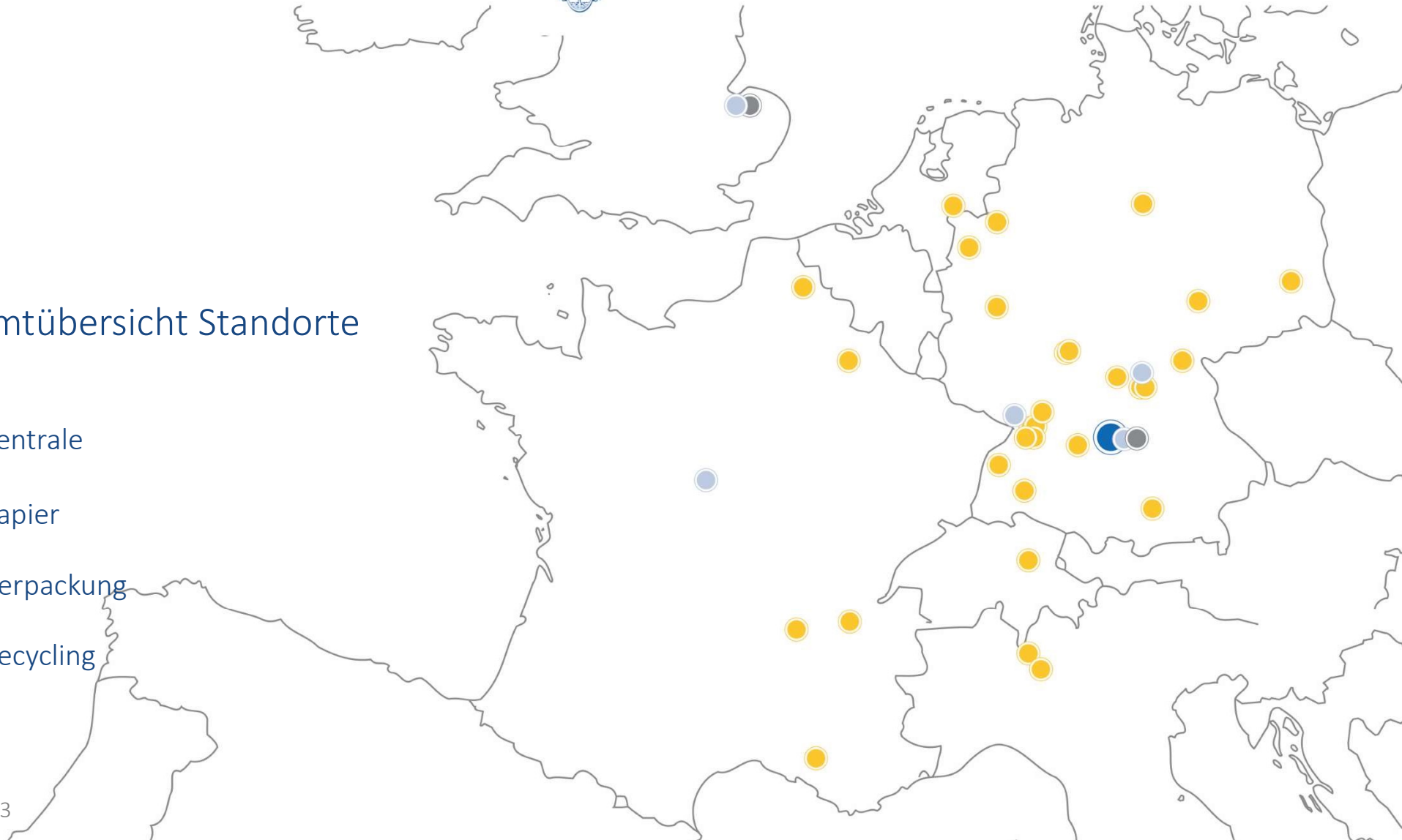
4.200
Mitarbeiter

170
Auszubildende



Gesamtübersicht Standorte

-  Zentrale
-  Papier
-  Verpackung
-  Recycling





- 7 Papiermaschinen in Europa
- 950.000 t Zeitungsdruckpapier
- 1.740.000 t Wellpappenrohpapier



Hochwertiges Wellpappenrohpapier

- Optimale Formation
- Beste technologische Werte und Prozesseigenschaften
- Gute Festigkeitseigenschaften
- Hohe Oberflächengüte bei niedrigstem Flächengewicht



Hochwertiges Zeitungsdruckpapier

- Aus 100 % Altpapier
- Hohe Reißfestigkeit
- Beste Bedruckbarkeit
- Gute Opazität



- 29 Wellpappenwerke in Europa
- 700.000 t Wellpappenverpackungen
- 3.200 Mitarbeiter



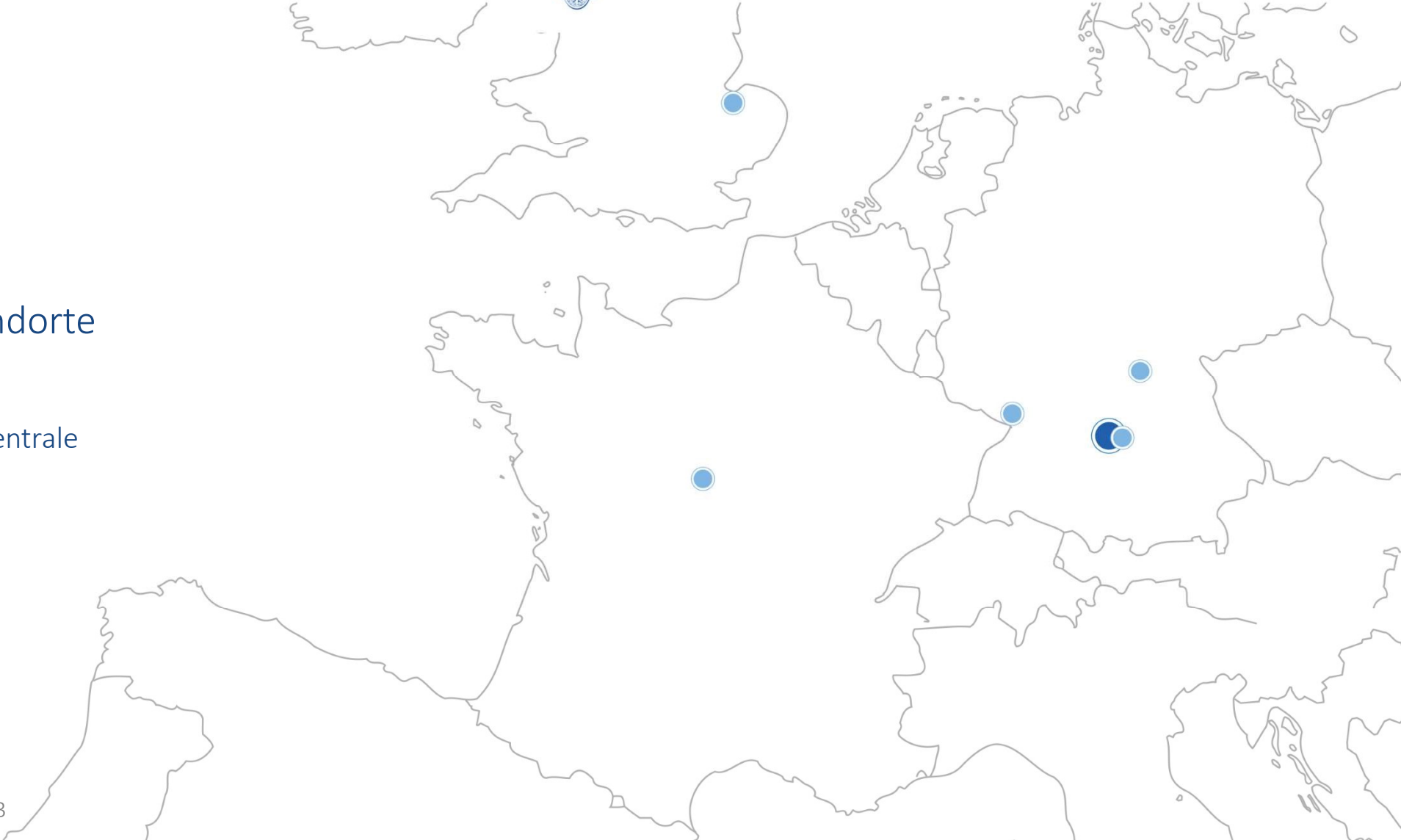
PALM Papierfabriken



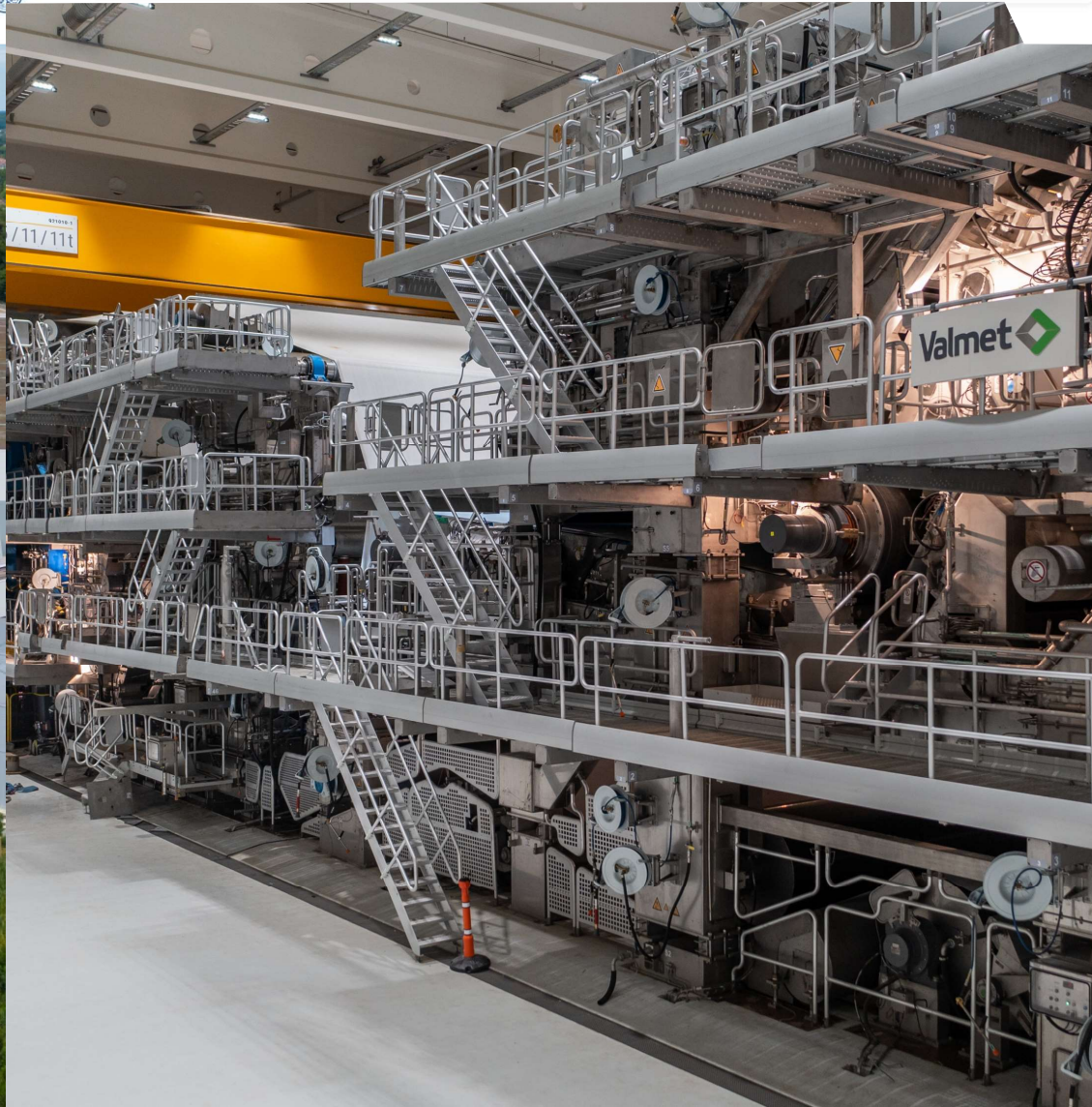
5 Standorte



Zentrale



Der Firmensitz in Aalen (D)



Standorte Wörth (D) und Descartes (F)



Standorte Eltmann (D) und Kings Lynn (UK)





- Aalen ● August 2020 – Go Live 2021
- Eltmann ● April 2021 – Go Live 29.11.2021
- Descartes ● März 2021 – Go Live 14.06.2022
- Kings Lynn ● Oktober 2022 – Go Live Juli 2023
- Würth ● Start Q3-Q4 2023

„One Palm – One Maximo“

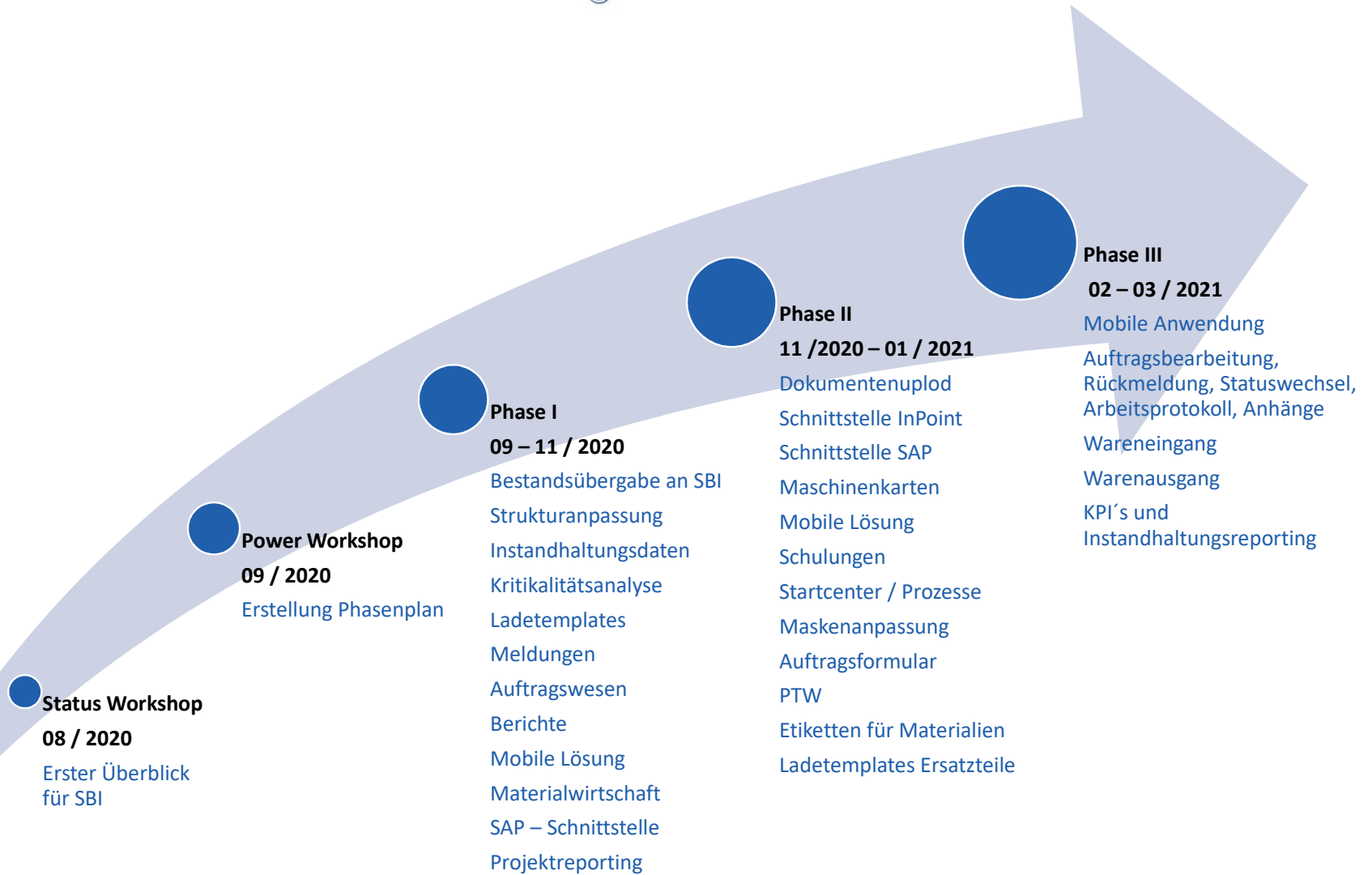


- Standorte in Maximo (Aalen, Eltmann, Descartes) 38.750
- Wartungsrunden im System (Aalen, Eltmann, Descartes) 5.978
- Bestandsgeführten Ersatzteile (Aalen) 6.437
- Bisher verlinkte Ersatzteile (Aalen) 4.542



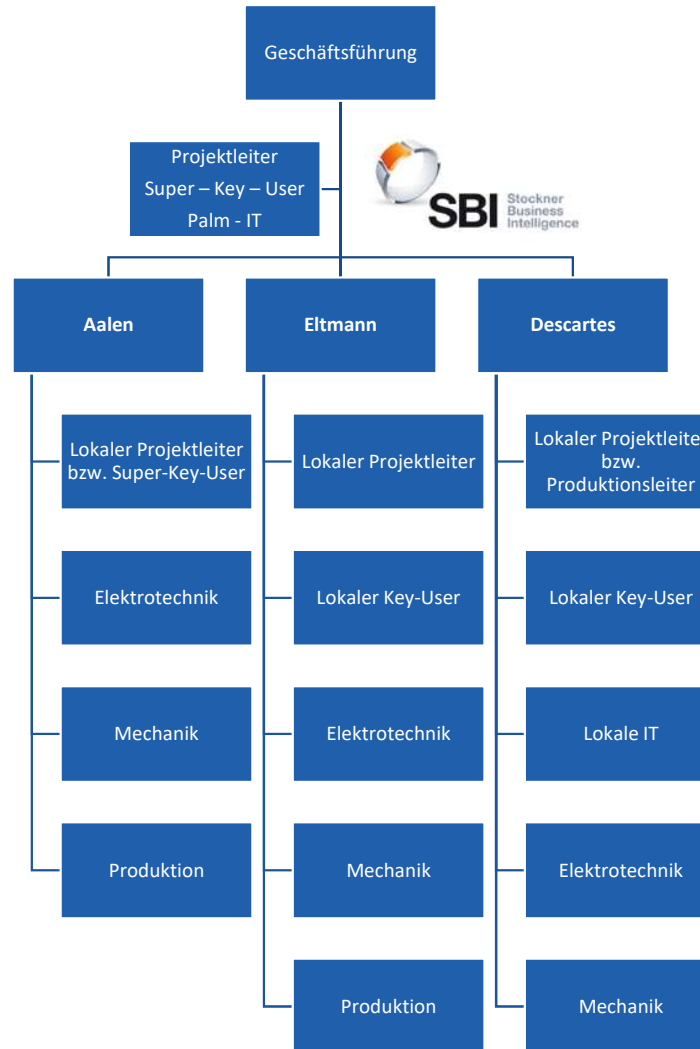
- Zu ambitionierte bzw. „falsche“ Anforderungen / zu detailliert
- Als „Sprint“ betrachtet – es ist aber ein Marathon
- Zu wenig Manpower
- Zu wenig mit Maximo-Standard Funktionalitäten auseinandergesetzt
- Zu wenig Grundwissen über Maximo – „Kerngeschäft“
- Zu viele „Extrawünsche – Würste“

Dinge richtig tun und die richtigen Dinge tun





**Schlüssel
zum
Erfolg!**





PC und Mobil

Startcenter | Palm Intranet

Nicht sicher | aagrzas036.palm.net/maximo/ui/login?uisessionid=613

Willkommen, Blum, Jürgen

1. IH Meister/AV | 2. IH Abteilung

Schnelles Einfügen

- Neuer Auftrag
- Neue Meldung

Bevorzugte Anwendungen

- Auftragsverfolgung Palm
- Auftragsrückmeldung Palm
- Meldungen Palm

Stammdaten

- Standorte Palm
- Anlagen Palm

Aufträge mir Zugeteilt

Auftrag	Beschreibung	Verantwortlicher	Status
110048185	QLS tägliche Runde	HOEFFNER	45-WORKDONE
110048079	Beleuchtung Pulper Linie 2 Test!	FUCHSP	40-INPROG
110048075	BVG Konverter 1 - Leckage Enzym Dosierung	SCHMIDLE	45-WORKDONE
110047973	Kamera 24	OSSIG	40-INPROG
110047874	Farbmessung überprüfen	HOEFFNER	30-SCHED

Meine offenen Meldungen

Keine Daten vorhanden.

Zu prüfende Meldungen meiner Abteilung

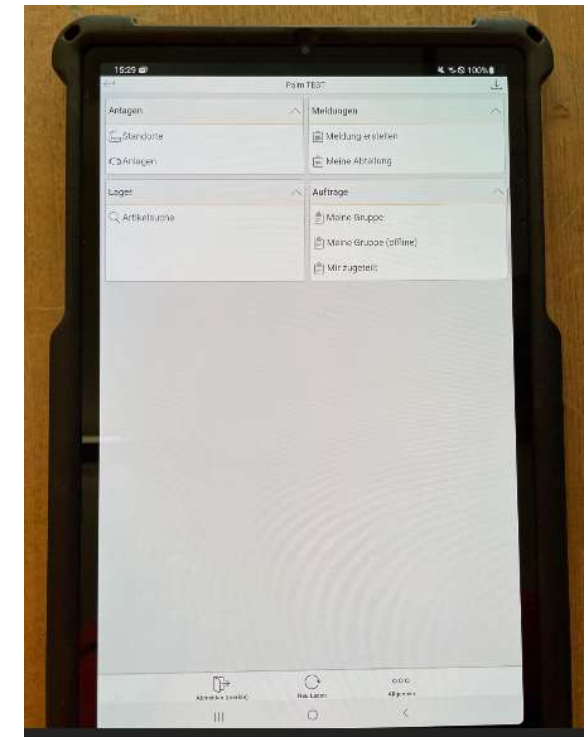
Keine Daten vorhanden.

Zu genehmigende Meldungen für meine Gruppen

110035600 Roboter lässt Hülsen fallen und merkt dies nicht

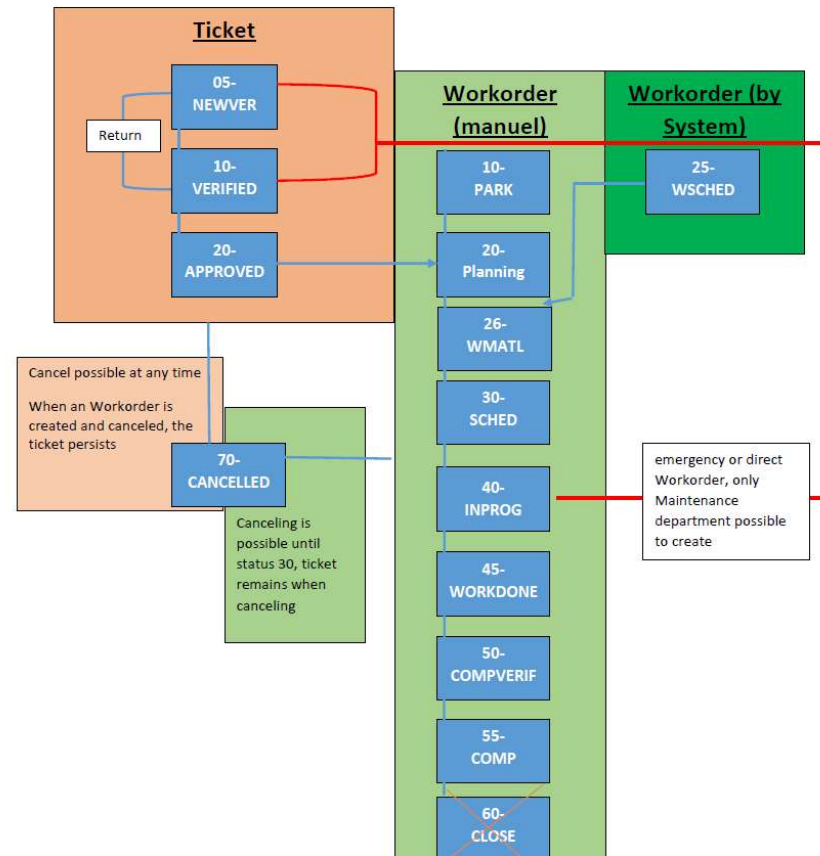
Geparkte Aufträge

110044095 Steckdose müssen angeschlossen werden



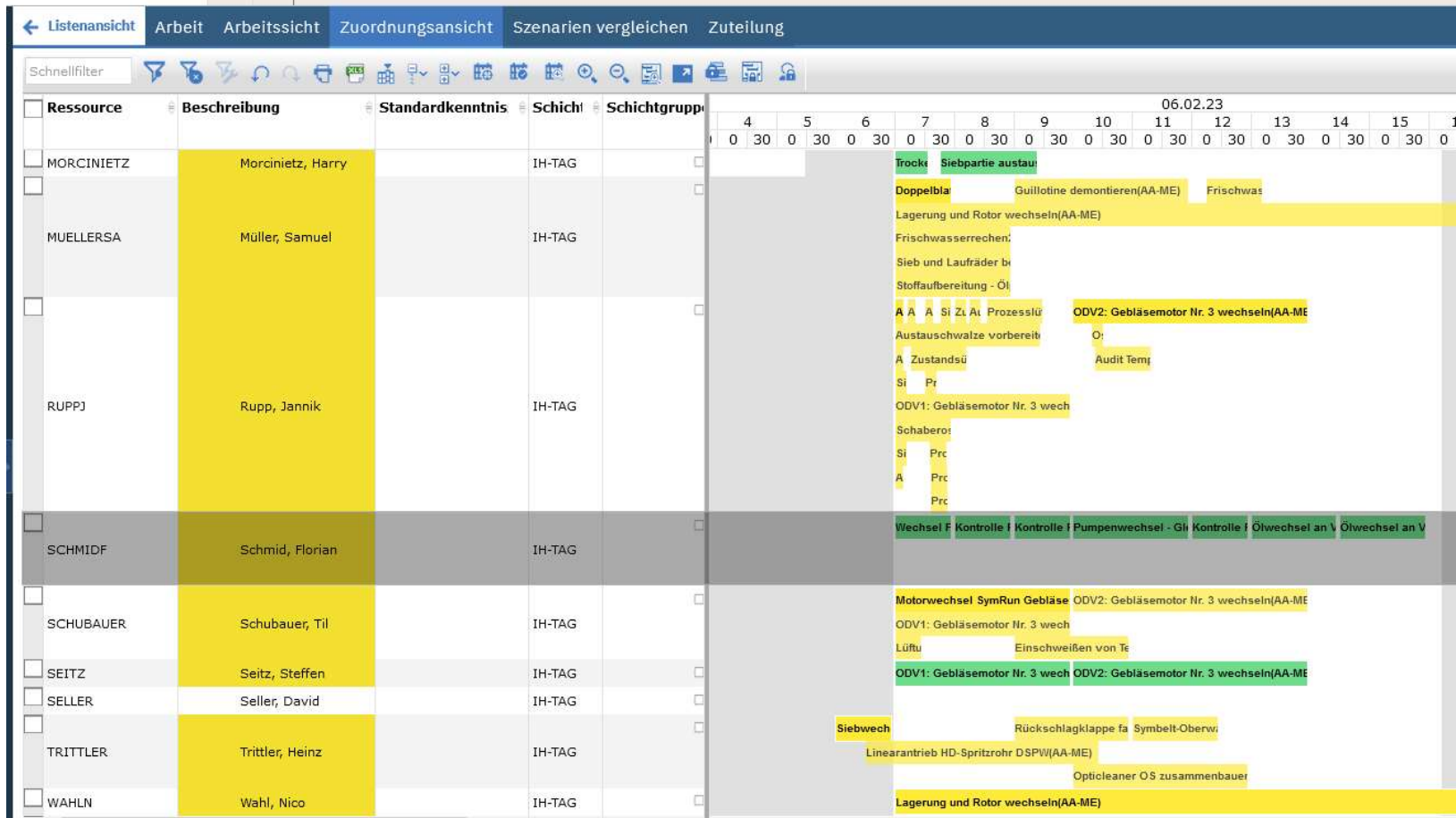


Meldungen und Aufträge





Graphische Planung





- Vorbeugende Instandhaltung

- Instandhaltungsrouten
- Arbeitspläne
- Inspektionen
 - Bei nicht in Ordnung, automatisch Meldung im System
- Inspektion über App
- Standorte mit Zähler
 - Per App erfassbar

- * 1. Unterverteilung in Ordnung?

*Luftdruck an Ventilstationen ausreichend?

✓ In Ordnung

✗ Nicht in Ordnung

Kommentar:

Nicht angegeben

*Wasserdruck an Ventilstationen ausreichend?

✓ In Ordnung

✗ Nicht in Ordnung

Kommentar:

Nicht angegeben

*Raumtemperatur über 5°C?

✓ In Ordnung

✗ Nicht in Ordnung



- Asset Management
 - Maschinenkarten für
 - Motor, Getriebe, Walzen, ...
- Verlinkung Anlagennummer mit Standort und Tauschartikelnummer

Anlage	Beschreibung	Standort	Beschreibung	Tauschartikel
GMOT-000484	3,0 kW, 690,0 V, 3,75 A, 1.456,0 min-1, 33,0 min-1, M1-M4	250	Motorenlager	177496
GMOT-000485	2,2 kW, 690,0 V, 2,75 A, 1.450,0 min-1, 259,0 min-1, M1	250	Motorenlager	177474
GMOT-000491	75,0 kW, 1.482,0 min-1, 83,0 min-1, M1A, 690,0 V, 83,0 A	1200	Lager PM	177494
MOTO-000886	75,0 kW, 690,0 V, 77,0 A, 1.490,0 min-1, V5, 280 S	250	Motorenlager	172978
MOTO-000887	75,0 kW, 690,0 V, 77,0 A, 1.490,0 min-1, B35, 280 S	250	Motorenlager	172980



- Berichte
- Tagesberichte für Aufträge, Meldungen,...



Palm Auftragsliste

18.10.22 16:26

1 / 1

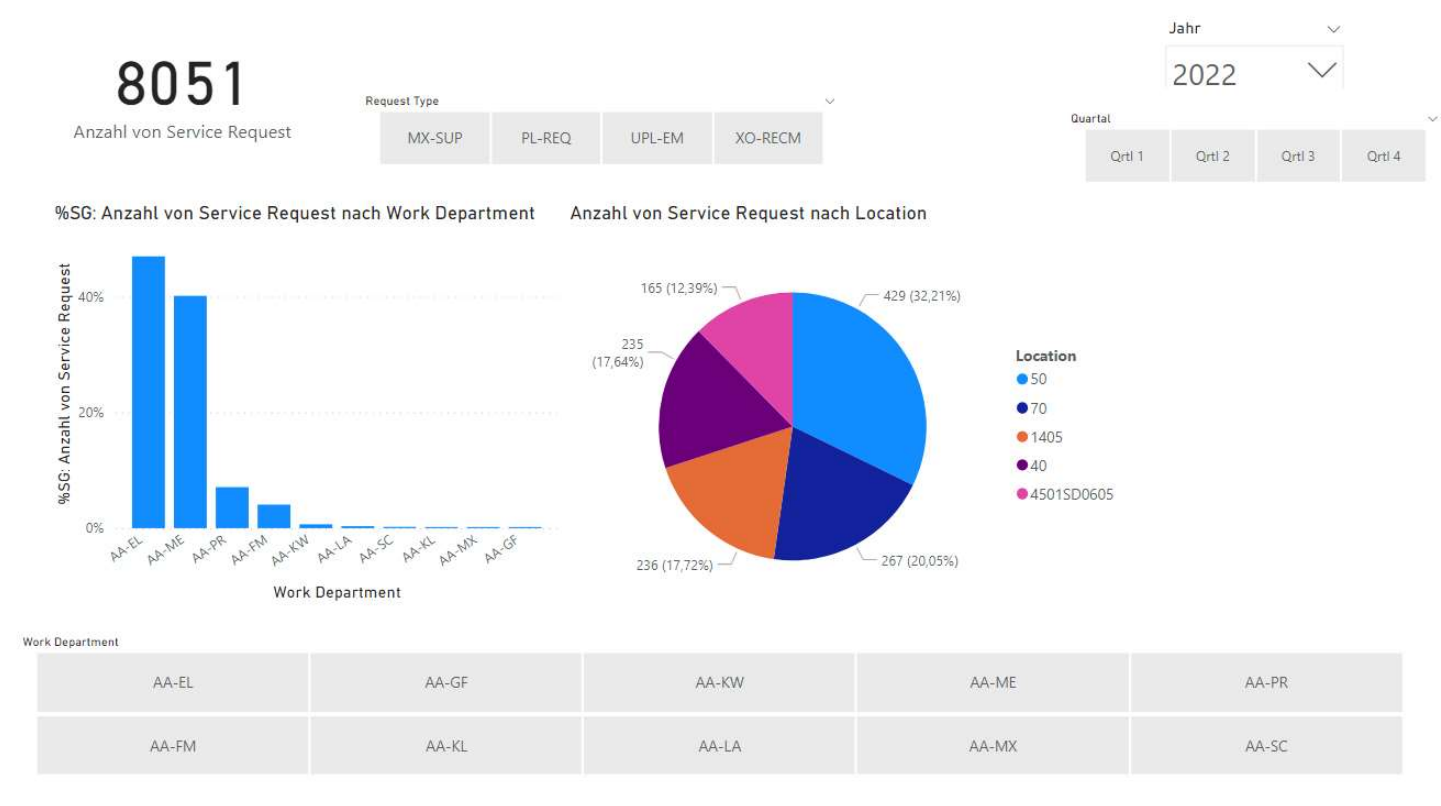
Auftrag	Beschreibung	Geplanter Start	Geplantes Ende	Dauer	Status	Arbeitsgruppe	Prio	Verantwortlicher/ Vertretung
	Langbeschreibung Arbeitsprotokoll	Standort Anlage						Zuordnungen
110029272	Kläranlage: FU Parameter auf SD Karte sichern an allen noch nicht gesicherten FUs die Parameter auf SD Karten sichern. 14.10.22 DERCHO Datensicherung fertig	13.04.2022 08:00	13.04.2022 12:00	4,00	45-WORKDONE	AA-EL-ANTR	3	KRUEGER/ DERCHO
		23 Kläranlage						
		weitere Standorte	Beschreibung					
110041654	Türöffnungshebel abgebrochen. Am 2ten Türflügel der Tür in den Verdichterraum ist der innenliegende Öffnungshebel abgebrochen. 15.10.22 FUCHS Türöffnungshebel abgebrochen. Nicht möglich, Muss Tür Firma Reparieren	14.10.2022 12:19	14.10.2022 13:19	1,00	45-WORKDONE	AA-ME-KLÄR	4	BAEUERLE/ FUCHS
		23 Kläranlage						
		weitere Standorte	Beschreibung					
110040574	Filtrax-Modul Das Filtrax-Modul muss vom jetzigen Standort Klarwasser Biofilter versetzt werden an das Klarwasser Sandfilter. Dazu muss das Modul ausgesichert werden. Die Stromleitungen müssen entweder neu verlegt werden oder eine komplette Neuinstallation machen. Die Mechanik kann nach Aussicherung die Filtereinheit und das Filtrax-Modul entfernen und an den entsprechenden Platz am Sandfilter wieder anbringen. Darüberhinaus werden 2x25m-Schlauch 1/2 Zoll benötigt um die Probenahme zu den beiden Online-Messgeräten Amtax(Ammonium) und Phosphax(Phosphat) zu fördern. Parallel kann dann die Elektrik die Kabel verlegen und das Filtrax-Modul wieder anklammern. Gerne können wir und die Abteilungen Mechanik und Elektrik vorort die Aufgaben nochmals besprechen. 18.10.22 SEITZ Messung umgebaut nach Innen.erledigt	28.09.2022 07:00	18.10.2022 09:39	482,65	45-WORKDONE	AA-ME-KLÄR	2	BAEUERLE/ SEITZ
		2350T_0105 Biofilter	Filtratbecken					
		weitere Standorte	Beschreibung					
110041713	Wartung Verdichter Kleinkläranlage 2 monatlich 18.10.22 LORK Erledigt. Beide Filter ausgebaut und gereinigt. Kohlenstoffblättchen ausgebaut und kontrolliert auf Verschleiß. Alles I.O.	17.10.2022 07:00	17.10.2022 09:08	2,15	45-WORKDONE	AA-ME-KLÄR	4	BAEUERLE/ LORK
		2370E_1102 Verdichter						
		weitere Standorte	Beschreibung					

Anzahl der Datensätze: 4

WHERE-Bedingung: ((workorder.status like '%45%' and (workorder.woclass = 'WORKORDER' or workorder.woclass = 'ACTIVITY') and workorder.historyflag = 0 and workorder.istask = 0 and workorder.siteid = 'PAA' and workorder.location like '23%'))

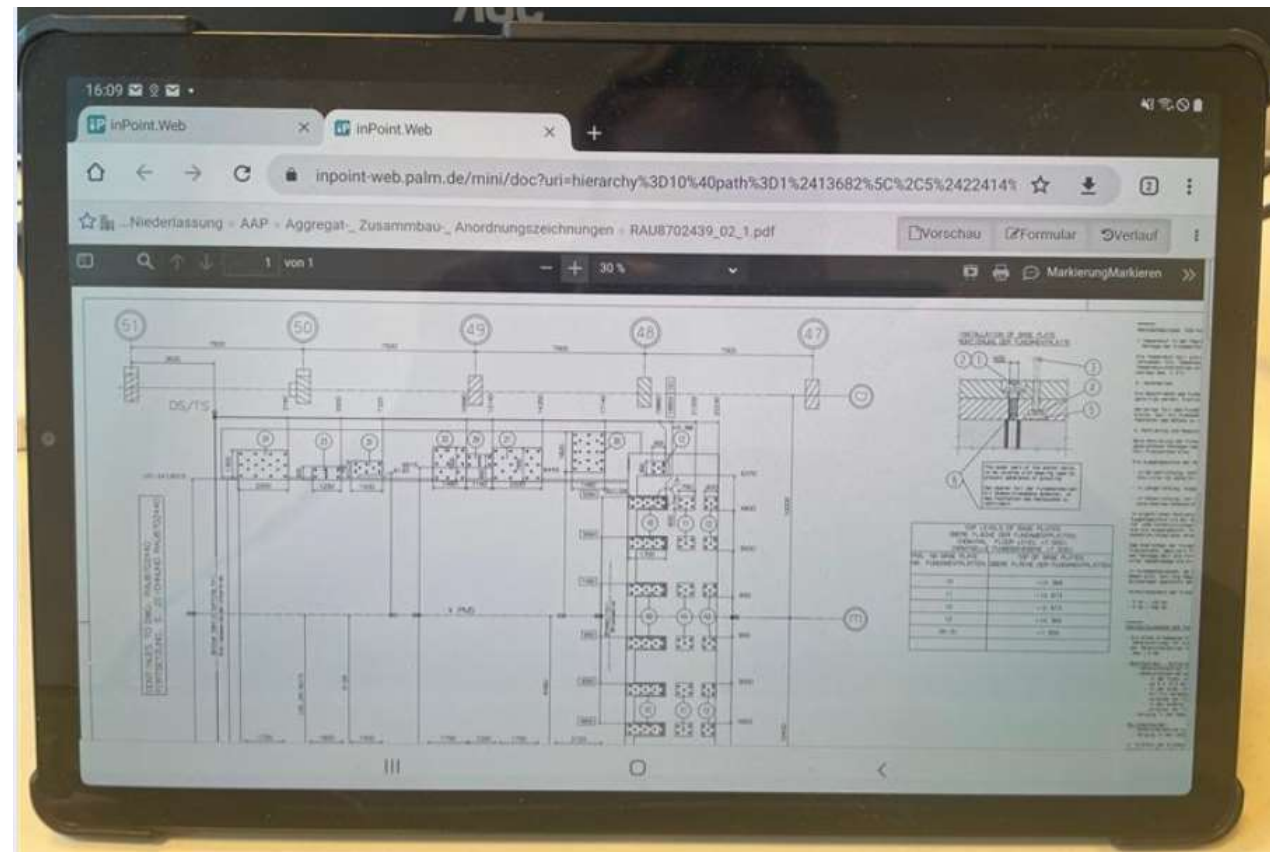


- Reporting
 - Anbindung an Microsoft - PowerBI



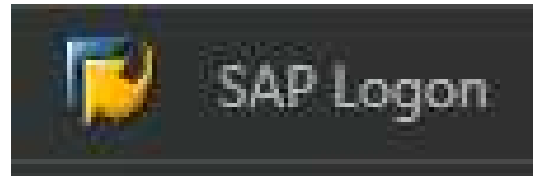


- **Dokumenten Management Tool**
 - Dokumente im System inPoint
 - Verbindung zu Maximo
 - Können am PC oder Mobil genutzt werden
 - An den Standorten, Artikeln und Wartungsrunden verlinkt





- Anbindung an SAP – MM
 - Materialstammdaten
 - Lieferantenstammdaten
 - BANF – Prozess
 - Übertragung SAP-Bestellnummer
 - Wareneingang – Rechnungsfreigabe



- Lagerverwaltung
 - Bestandsführung
 - Dispolisten



175133	
Lager E-Werkstatt Schrank 15	
Liquiline CM442	
CM442-3PK4/0 AA Zulassung: Ex-freier Bereich M1 Sensoreingang: 1x digitaler Sensor A2 Kommunikation: 2x Ausgang 0/4...20mA,	



Palm

Paper ist unsere Leidenschaft