



---

# StreamOne<sup>®</sup> *Ion*

## Customer Deck

TD SYNEX Germany GmbH & Co. OHG  
Kistlerhofstraße 75  
81379 München

[StreamOne<sup>®</sup> Ion Overview Video](#)



---

# Vision

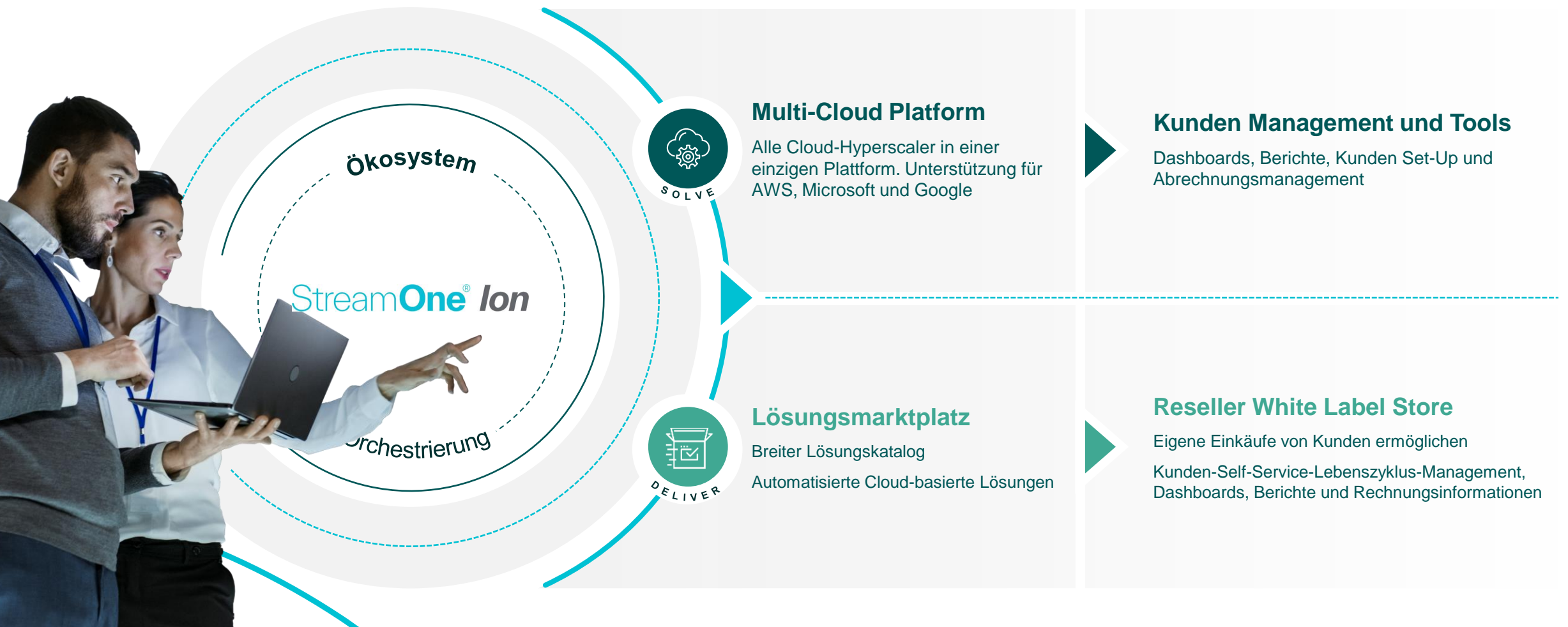
 TD SYNnex

StreamOne® *Ion*

**Bei TD SYNnex haben wir eine Vision für eine sich ständig wandelnde und vernetzte Welt.**

Im Mittelpunkt unserer Strategie steht das Aggregations- und Orchestrierungsplattformmodell StreamOne® ION. Unsere Plattform ist eine konsolidierte digitale Drehscheibe für Partner, die Verbrauchsmodelle und Lösungsbeschaffung für Ihre Kunden bereitstellen möchten.

# Einfache Cloud-Bereitstellung und Management



# StreamOne® Ion Vision



## HEUTE

**Marktführendes Multitiering  
Rechnungslegung möglich  
für Konsumation und Abonnements**

- Multi-Cloud Rechnungsmanagement
- Multi-Tier von Inception
- 360-Grad Ansicht von Kundendaten
- Reseller “Buy on Behalf” Möglichkeit
- Reseller White Label Store
- Click-to-Run™ Lösungen



## ALS NÄCHSTES

**Lösungsanbieter und  
intelligentes Reporting**

- Self-Serve Provider Onboarding
- Fortgeschrittene Analysemöglichkeiten
- SecOps und FinOps Applikationen
- Sicherheitsalarme & Verbrauchsalarme



## ZUKUNFT

**Ecosystem Orchestrierung**

- GTM Enablement – Kampagnen & Lösungen, CRM
- Empfehlungen, AI Analytics
- FinOps und SecOps Erweiterungen

StreamOne® ION ist die ideale Plattform, um mit Ihrem Unternehmen zu wachsen und Ihre Prozesse zu vereinfachen



# Bereiten Sie sich auf Ihre Migration vor



- Validierung und Feststellung der technischen Anforderungen
- Erhalten Sie grundlegende Kenntnisse über das Migrationsprogramm zu StreamOne Ion
- Erwerben Sie weiterte Kenntnisse über StreamOne Ion durch die Teilnahme an einer Online-Schulung
- Migration
- Transition Unterstützung
- Erfahren Sie, wie die Abrechnung funktioniert & nutzen Sie den White Label Store für Ihre Kunden
- Der Transfer ist komplett

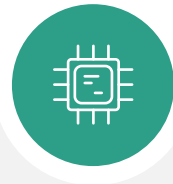


# Der Migrationsprozess



## BEWERTUNG

Bewertung des bestehenden Portfolios



## KONFIGURATION

Set up des Bestands in ION



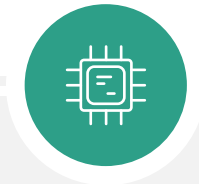
## IMPORT

Partner- und Kundendaten werden in beiden Plattformen dupliziert



## WECHSEL

Austausch der Zugangsdaten



## UMSETZUNG

Buchung auf StreamOne Ion



---

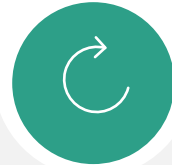
# Transition Support Services



## Training

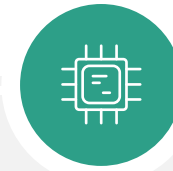
Wir helfen Ihnen bei den ersten Schritten in StreamOne ION. Wir bieten Ihnen verschiedene Trainingsprogramme an, von Webinaren bis hin zu kleinen Videos, die alle über das Internet verfügbar sind:

<https://www.tdsynnex.com/us/en/services/streamoneion.html>  
und [TD SYNnex Channel Academy](#)



## Wissensbasis

Die Wissensdatenbank ist 24 Stunden am Tag verfügbar und bietet Ihnen Zugang zu Hilfedateien, Dokumentationen und Videos zur Einrichtung und Verwendung von StreamOne ION.



## Incident Support

Unser Cloud Support Services Team steht bereit, um Sie bei der Lösung von Störungen und Problemen zu unterstützen. Das Team koordiniert die Antworten mit den richtigen Spezialisten.

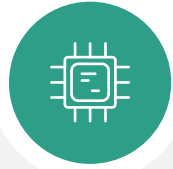
Sie können das Team direkt über den Support-Button und auf StreamOne ION User erreichen.

# Transition Support Services VIP



## Beratung

In den ersten 30 Tagen nach der Migration erhalten Sie täglich von Montag bis Freitag zwischen 9 und 18 Uhr Unterstützung durch einen speziellen Mitarbeiter. Dieser unterstützt Sie bei der Nutzung von StreamOne ION, der Vorvalidierung des Abrechnungszyklus, der KPI-Überwachung und der Bearbeitung Ihrer Support-Anfragen.



## Incident Support

Unser Cloud Support Services Team steht bereit, um Sie bei der Lösung von Störungen und Problemen zu unterstützen.

Das Team koordiniert die Antworten mit den richtigen Spezialisten.

Sie können das Team direkt über den Support-Button auf StreamOne Ion User erreichen.



## Training

Wir helfen Ihnen bei den ersten Schritten in StreamOne ION. Wir bieten Ihnen verschiedene Trainingsprogramme an, von Webinaren bis hin zu kleinen Videos, die alle über das Internet verfügbar sind: [StreamOne Ion \(tdsynnex.com\)](https://tdsynnex.com) und [TD SYNEX Channel Academy](#).



## Knowledge Base

Die Wissensdatenbank ist 24 Stunden am Tag verfügbar und bietet Ihnen Zugang zu Hilfedateien, Dokumentationen und Videos zur Einrichtung und Verwendung von StreamOne ION.

# Training



StreamOne<sup>®</sup> Ion

Gehen Sie auf [StreamOne Ion website](#) für weitere Videos, Artikel und Blogbeiträge.



TD SYNnex | Channel Academy

Gehen Sie auf die [TD SYNnex Channel Academy](#), um den Kurs StreamOne ION Essentials abzulegen.

Nehmen Sie an unserem 1/4jährlichen Gewinnspiel teil.

Nehmen Sie jetzt Kontakt mit uns auf:  
[csp-microsoft.de@tdsynnex.com](mailto:csp-microsoft.de@tdsynnex.com)  
0049 89 4700 3020

# Call to Action



## T&C + DPA

Bitte akzeptieren Sie die StreamOne® Ion Plattform Vereinbarung für Wiederverkäufer und den StreamOne® Ion Datenverarbeitungszusatz. Bitte kontaktieren Sie Ihren Ansprechpartner im Vertrieb.



## Plattform Training

Legen Sie die StreamOne® Ion Trainingsmodule ab:

- [StreamOne Ion Essentials Platform Specialist Program](#)
- [StreamOne Ion Essentials Vendor Platform Specialist Program – Microsoft](#)

Speichern Sie sich die [StreamOne® Ion Website](#) in den Favoriten, um alle aktuellen Informationen zu erhalten.

# SCM zu StreamOne® Ion – Neue Features

	<b>Login &amp; Sicherheit</b>	Nutzer und Role Based Access Management	Multi-Factor Authentication	Kundendaten sind in den USA gespeichert		
	<b>Produkt Portfolio</b>	Multi-Cloud	Automatisierte Cloud-basierte Lösungen	Zugang zu Programmen	Automatische Preis Updates	
	<b>Angebote &amp; Preise</b>	Pricing Management (Kosten+/MSRP-)	Einkauf & Manage On Behalf	Self Sign-Up zum Cloud Provider	Integriertes Quoting System	Endkunden Preisbücher
	<b>Aufträge &amp; Bereitstellung</b>	Reseller White Label Store	Kostenüberblick Kunde	Ausgaben Trashhold*	Suche nach TDS SKU, MFR, Reseller Kosten	
	<b>Lifecycle Management</b>	Hinzufügen & Entfernen von Lizenzen	Seat Modifizierungen	360-Grad Blick auf den Kunden	Renewals Ablaufdatum Information an den Partner	Real-Time Data Sync mit PAC
	<b>Reports</b>	Budget Alarme*	Analytics vom Provider	Detaillierte Verbrauchsberichte mit Drill Down Funktion	Interaktive Dashboards	Kostenoptimierung
	<b>Rechnungen</b>	PO wird auf der Rechnung gezeigt	Konsolidierte Rechnungslegung	Multi-Tier Rechnungssupport	Verbrauch und Ausgaben nach EC & Provider	Wechselkurse
	<b>Support &amp; APIs</b>	Rechnungspartner APIs	Plattform APIs	Ticket System	Self-Service Wissensbasis	Rechnungskonnektoren für PSAs

**SCM und StreamOne® Ion**

**Nur auf StreamOne® Ion**

\*StreamOne® Ion Beta feature

### Platform Enabled

Configurable Architecture  
API-Driven

### Business Insights

Customer Management View  
Reports and Dashboards  
Streamlined Platform Setup

### Solutions Marketplace

Reseller White Label Storefront  
Automated Cloud-based Solutions

### Cloud Management

Single platform, multi-cloud  
Consumption and subscription  
Set pricebooks, consolidated billing



## StreamOne® ION:

### TD SYNnex Cloud Marktplatz

## Die Plattform für unser Ökosystem, um einfach zu orchestrieren



## Merkmale

- Multi-Cloud-Abrechnungsmanagement
- 360-Grad-Ansicht der Kundendaten
- Betriebliche Automatisierung
- White-Label-Storefront für Reseller
- Automatisierter Cloud-basierter Lösungskatalog
- Multi-Tier Aufbau (N-Tier)
- Globale mandantenfähige Plattform



## Mehrwerte

- Reduziert Ihren Zeitaufwand für die Rechnungsstellung durch automatisierte Multi-Cloud-Rechnungen mit Einblick in Nutzung und Ausgaben nach Kunde, Cloud-Anbieter und Cloud-Konto.
- StreamOne® ist eine globale Plattform mit erstklassiger Reichweite und Abdeckung (über 80 Länder, 14 Währungen, über 12 Sprachen).
- Bewältigt die Herausforderungen von Abonnement- (Saas) UND verbrauchs-basierten (IaaS) IT-Service-Modellen.
- Vereinfacht die Verwaltung mehrerer Cloud-Anbieter auf einer einzigen Plattform mit Unterstützung für AWS, Microsoft und Google.
- Reduziert die Kosten durch die Analyse der Margen nach Cloud-Anbieter, das Festlegen eigener Preisbücher, das Erkennen von Möglichkeiten für reservierte Instanzen (RI) und vieles mehr.
- StreamOne® bietet erweiterte Self-Service Optionen für Kunden, darunter White-Label-Storefronts und ein Angebotssystem.
- Veröffentlichen Sie Produkte in Ihrer White-Label-Storefront mit Preisgestaltung, Angebotserstellung, Einkauf, Bereitstellung und Abrechnung, um Kunden den Kauf im Self-Service zu erleichtern.
- Ermöglicht wird dies durch eine N-Tier-Architektur, die das Modell der Lieferkette in der physischen Welt nachahmt - während Reporting- und Lifecycle-Management-Funktionen für alle Ebenen enthalten sind.
- Der StreamOne® Solutions Marketplace bietet ein Portfolio von automatisierten Cloud-basierten Lösungen der wichtigsten Cloud-Anbieter. Diese vorkonfigurierten Lösungen beschleunigen die Markteinführung bei geringeren Kosten und höheren Margen und bieten gleichzeitig einen höheren Kundennutzen.

**“Durch die Entwicklung des StreamOne® ION EOP ist TD SYNnex nun in einer hervorragenden Position, um wichtige Erfolgsfaktoren für die Orchestrierung des Ökosystems zu liefern.“**

IDC's The Arrival of the Ecosystem  
Orchestration Platform: An Almost Perfect  
Storm, Doc # #US49754722, Oct 2022

## Ressourcen und Informationen

[StreamOne® Overview Video](#)

[StreamOne® Datasheet](#)

[StreamOne® Value Prop Presentation](#)

[IDC Spotlight on StreamOne®](#)

